

WELDCHECK 4.0

激光焊接工艺传感器

过程监控-质量控制



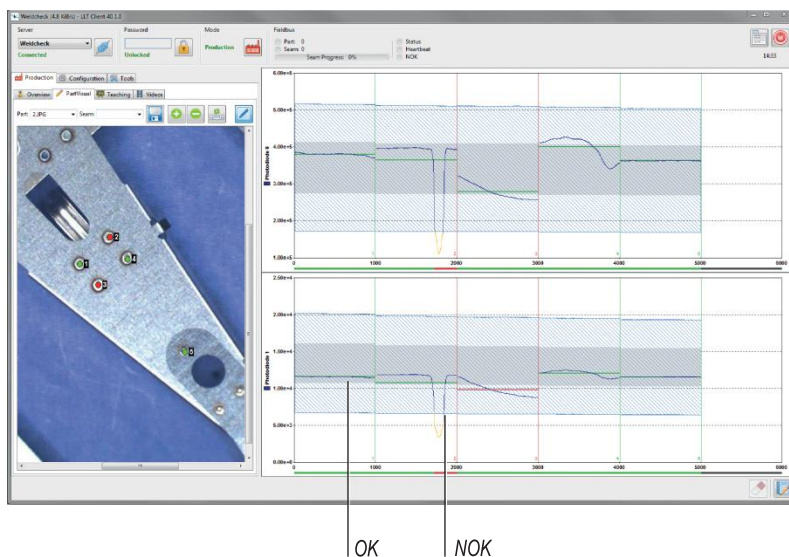
WELDCHECK 传感器模块

Lessmüller Lasertechnik 是激光焊接的实时质量控制系统的主要供应商之一。 **WELDCHECK** 是 **Lessmüller Lasertechnik** 公司的成熟产品，它允许使用发射过程光来自动监测激光焊接。该系统能够降低测试成本和生产时间。

优势:

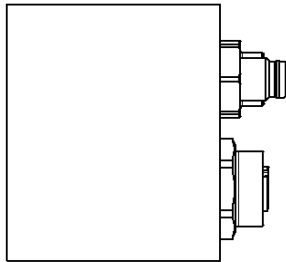
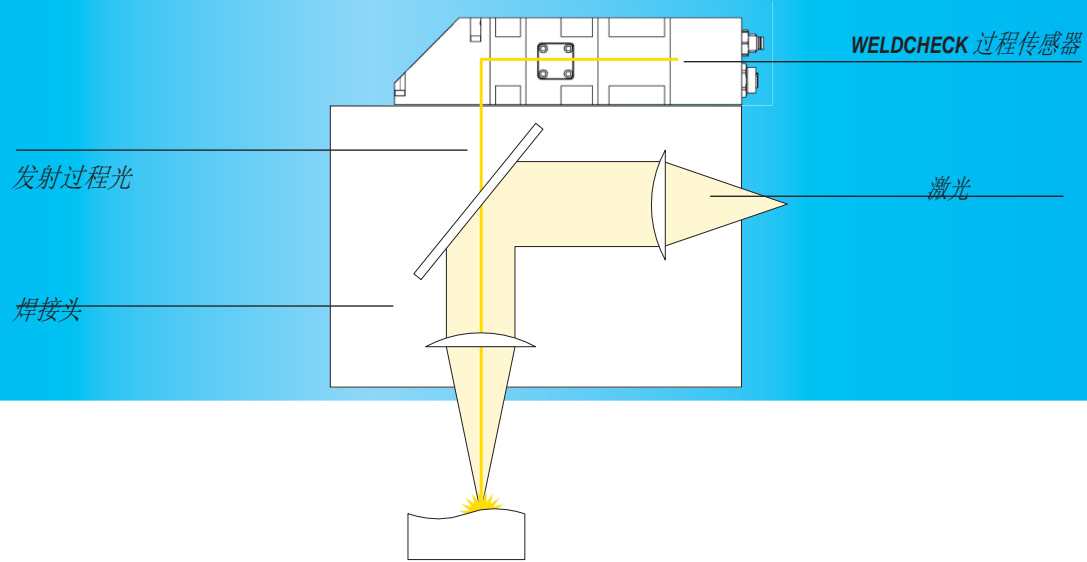
- 实时监控焊接工艺
- 根据焊接故障与外部现场总线数据进行实时数据评估和检测
- 广泛的监测范围（从 320 nm 到 1650 nm）
- 可采用连续激光或脉冲（可选）激光焊接
- 可以通过标准C型摄像端口便捷的集成到传统激光头中或激光器中
- 操作方便，设置简单
- 适用于各种激光焊接工艺和不同材料的质量检测方案
- 积小巧，重量轻，维护方便，性价比高的设计系统

实时过程监控:



故障检测:

- 激光能量的偏差
- 激光头和防护玻璃有无被污染
- 偏离焦点位置
- 焊接位间距偏大
- 焊接位置错误
- 激光熔深的变化
- 工件表面有无被污染



相关技术参数:

检测波长	320 nm to 1650 nm
集成传感器	C相机端口, 激光源
控制单元集成	顶帽导轨安装
扫描速率	最大 25 kHz
内部传感器接口	CAN-BUS
内部数据接口 (包括20米电缆)	以太网
操作系统	Linux, Windows, etc.
内置SSD环形缓冲区	最小100 GB
外部接口	Profinet, Ethercat, Ethernet/IP, etc.
外部输入/输出	4 GPIO pins
传感器模块尺寸	48 mm x 48 mm x 40 mm
传感器模块重量	161 g
控制单元尺寸	140 mm x 180 mm x 70 mm
电源传感器	12V/0.05 A
电源控制单元	24V/0.5 A
传感器构造	IP64

Our Service and Development team is available for the seamless integration of our system solutions into your manufacturing system as well as during on-site production.



勒斯姆勒 (上海) 激光技术有限公司

上海市青浦区崧泽大道6066弄15号230-12室 邮编:201706

Tell +86 021-52729530

E-mail info@lessmuellert.cn

Web www.lessmueller.de